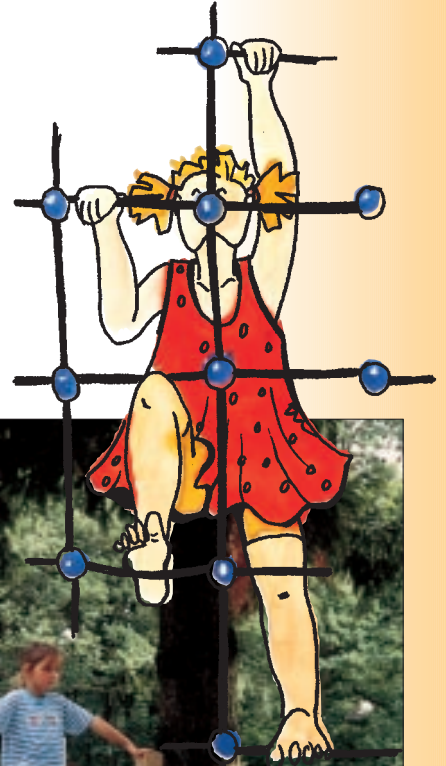


Koninginnekasteele

H. 147

netklimmen

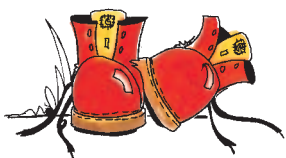
hangen



klauteren

glijden

klimmen



Koninginnekasteeel

H. 147

• Obstakelvrije ruimte schaal 1 : 250 mm.

• Leeftijd

4 - 14 jaar.

• Afmetingen (lxbxh)

H.147^a) 9150 x 5100 x 3750 mm.

H.147^b) 10250 x 5100 x 3750 mm.

H.147^c) 10250 x 6500 x 3750 mm.

• Vrije valhoogtes

1280 mm.

1880 mm.

Bij het net : 1950 mm.

• Platformhoogte(s)

1^{ste} platform : 780 mm.

2^{de} platform : 1280 mm.

3^{de} platform : 1880 mm.

• Materiaal

Hout : Noord-Europees grenen.
Onder druk geïmpregneerd.
Met wax behandeld.

Multiplex.
Watervast, verlijmd.
Met een gekleurde beits behandeld.

Onderdelen:

Staanders : 95 x 95 mm.

Liggers : 95 x 95 mm.

Trap : Treden : 2 planken,
35 x 95 mm.

Opstap : 180 mm.

Hekjes : 20 x 95 mm.

35 x 45 mm.

Vlonders : Planken, 30 x 145 mm.

Dakpanelen : 15 mm. multiplex.

Zijwandjes : 15 mm. multiplex.

Buizen : Geanodiseerd
aluminium, ø42 mm.

Hangbrug : Staalkerntouw,
ø16 mm.

Glijbaan : RVS glijvlak.
Recycling kunststof
zijwanden.

Aanzetstukken : 15 mm. multiplex.

Net : Staalkerntouw, ø16 mm.

Fundering : Betonblokken.

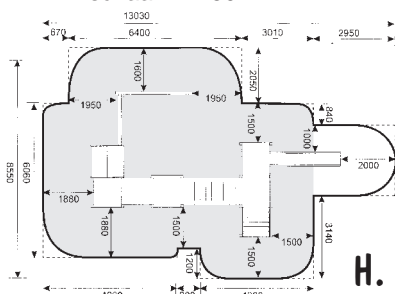
• Montagetijd

H.147^a) 2 personen, ± 18 uur.

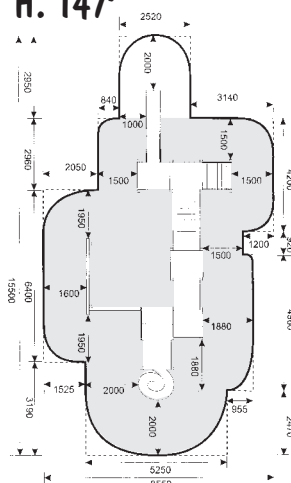
H.147^b) 2 personen, ± 22 uur.

H.147^c) 2 personen, ± 20 uur

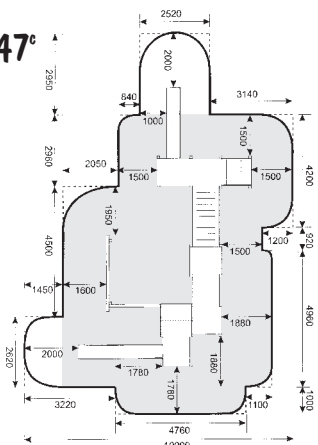
H. 147^a



H. 147^b



H. 147^c



• Veilige ondergrond

materiaal	beschrijving	minimale laagdikte
zand	los	300 mm.
grind	ø ≤ 6 mm.	300 mm.
boomschors		300 mm.
rubber tegels	geschikt voor valhoogte ≥ 1950 mm.	
beton		
gras		
houtsnippen	grof, 50-150 mm.	100 mm.
	fijn, 20-60 mm.	100 mm.

Veilige ondergrond :  in de obstakelvrije ruimte.

• Controle

Maandelijks controle op :
Vuil, beschadigingen, stabiliteit,
stand en draagvermogen.

Halfjaarlijks controle op :
Beschadigingen aan het hout.

• Onderhoud

Onderhoud vindt plaats na constatering
van gebreken.

Multiplex : Minimaal eens per 2 jaar een
nieuwe beitslaag aanbrengen.